

# ALLEGATO N. AR-MIGLIORIE: PAVIMENTAZIONE IN GRANIGLIA

## Indice

- 1. DIMENSIONI BORDATURE E TAPPETI NEI LOCALI OGGETTO DI MIGLIORIA*
- 2. ESEMPI DI PIASTRELLE IN GRANIGLIA*
- 3. PLANIMETRIA DI RIFERIMENTO*

## 1. DIMENSIONI BORDATURE E TAPPETI NEI LOCALI OGGETTO DI MIGLIORIA

A1_lunghezza bordatura:	22,40 ml	A1_sup tappeto:	23,00 mq
A2_lunghezza bordatura:	24,00 ml	A2_sup tappeto:	29,00 mq
A3_lunghezza bordatura:	11,50 ml	A3_sup tappeto:	8,70 mq
-----			
<b>A_TOTALE bordature stanze A</b>	<b>57,90 ml</b>	<b>A_TOTALE sup tappeto A</b>	<b>60,70 ml</b>
B1_lunghezza bordatura:	18,40 ml	B1_sup tappeto:	12,00 mq
B2_lunghezza bordatura:	28,80 ml	B2_sup tappeto:	25,00 mq
B3_lunghezza bordatura:	9,60 ml	B3_sup tappeto:	4,00 mq
B4_lunghezza bordatura:	21,20 ml	B1_sup tappeto:	24,00 mq
-----			
<b>B_TOTALE bordature stanze B</b>	<b>78,00 ml</b>	<b>B_TOTALE sup tappeto B</b>	<b>65,00 ml</b>
C1_lunghezza bordatura:	10,40 ml		
C2_lunghezza bordatura:	11,80 ml		
C3_lunghezza bordatura:	10,50 ml		
C4_lunghezza bordatura:	10,00 ml		
C5_lunghezza bordatura:	10,00 ml		
C6_lunghezza bordatura:	9,70 ml		
C7_lunghezza bordatura:	10,90 ml		
C8_lunghezza bordatura:	11,20 ml		
C6_lunghezza bordatura:	9,70 ml		
C7_lunghezza bordatura:	11,00 ml		
-----			
<b>C_TOTALE bordature stanze C</b>	<b>105,20 ml</b>		
D1_lunghezza bordatura:	11,20 ml	D1_sup tappeto:	4,70 mq
D2_lunghezza bordatura:	11,20 ml	D2_sup tappeto:	4,70 mq
D3_lunghezza bordatura:	11,20 ml	D3_sup tappeto:	4,70 mq
-----			
<b>D_TOTALE bordature stanze A</b>	<b>33,60 ml</b>	<b>D_TOTALE sup tappeto D</b>	<b>14,10 ml</b>

**NOTE Pavimenti.** Il progetto a base di gara prevede:

- F/P di piastrelle quadrate di 25x25 SOLO monocolori.
- F/P di 5 tonalità di piastrelle monocolori che potranno essere posate secondo le disposizioni della DL.
- non è previsto un sovrapprezzo per la posa del pavimento a scacchiera cioè piastrella monocolori, di colore alternato (come il pavimento rappresentato nell'elaborato per il corridoio al piano primo e per il tappeto centrale delle stanze A1 e A2).

Per esteso, la voce è la seguente:

**ED-0076:** PAVIMENTI - Fornitura e posa di pavimento in piastrelle in graniglia in doppio strato lucido e levigato, prodotte mediante l'utilizzo di: cemento bianco ad alta resistenza, micrograniglia fine di marmi nazionali di granulometria 1-3 (accuratamente selezionata, lavata e depolverizzata), polvere di marmo, sabbia lavata, ossidi colorati. Le piastrelle dovranno essere fornite nel formato cm. 25x25, spessore non superiore a 26 mm.- colore a scelta della DL e previa campionatura. E' compresa la preparazione del piano di posa che consiste in: accurata pulizia, avendo cura di asportare la polvere e rimuovere eventuali parti poco stabili, adeguato livellamento e pulizia del supporto da rivestire. Le piastrelle saranno posate con idonei collanti ad alto spessore, non a presa rapida; collanti bianchi per piastrelle di colore chiaro, collanti grigi per piastrelle di colore scuro. Per la stuccatura si userà "boiaccia" preparata con cemento bianco (preparato con cemento di lattice e acqua) con aggiunta di ossidi coloranti, colori a scelta della DL. L'operazione di stuccatura dovrà essere ripetuta 2/3 volte a distanza di almeno 8 ore con

boiaccia liquida. Sono compresi tutti gli accorgimenti necessari per evitare ritiri e fessurazioni, l'applicazione di una mano di prodotto oleo-idrorepellente antiusura e antimacchia e il lavaggio finale compreso nella lavorazione. Sono compresi inoltre la suggellatura degli incastri a muro, i giunti, i tagli, gli sfridi, l'eventuale formazione dei giunti di dilatazione, il tiro in alto e il calo dei materiali, la pulitura finale ed ogni altro onere e magistero per dare il lavoro finito a regola d'arte.

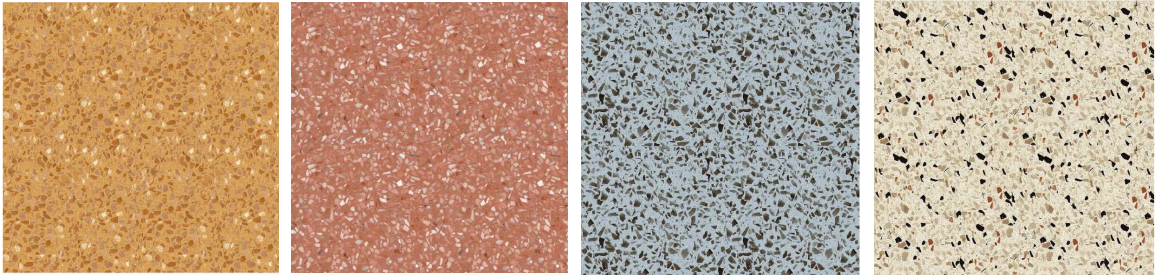
NOTE: - F/P di piastrelle quadrate di 25x25 SOLO monocolori.

- F/P di piastrelle monocolori (senza decori) di 5 tonalità diverse che potranno essere posate secondo le disposizioni della DL, senza limite di quantità.

- non è previsto un sovrapprezzo per la posa del pavimento a scacchiera cioè piastrella monocolori, di colore alternato anche a 45° (come il pavimento rappresentato nell'elaborato per il corridoio al piano primo e per il tappeto centrale delle stanze A1 e A2).

## 2. ESEMPI DI PIASTRELLE IN GRANIGLIA

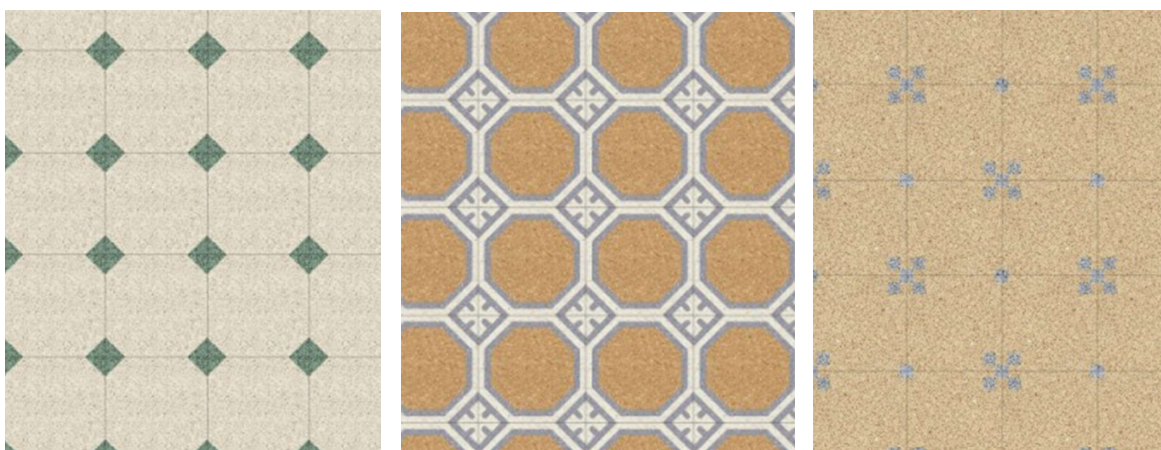
1. Esempio di piastrella in graniglia monocolore prevista in progetto (i colori sono puramente indicativi):



2. Esempi di **BORDATURE** realizzata con piastrelle in graniglia con decori a più colori (disegno puramente indicativo):



3. Esempi di **TAPPETO** realizzato con piastrelle in graniglia con decori a più colori (disegno puramente indicativo):



### 3. PLANIMETRIA DI RIFERIMENTO

